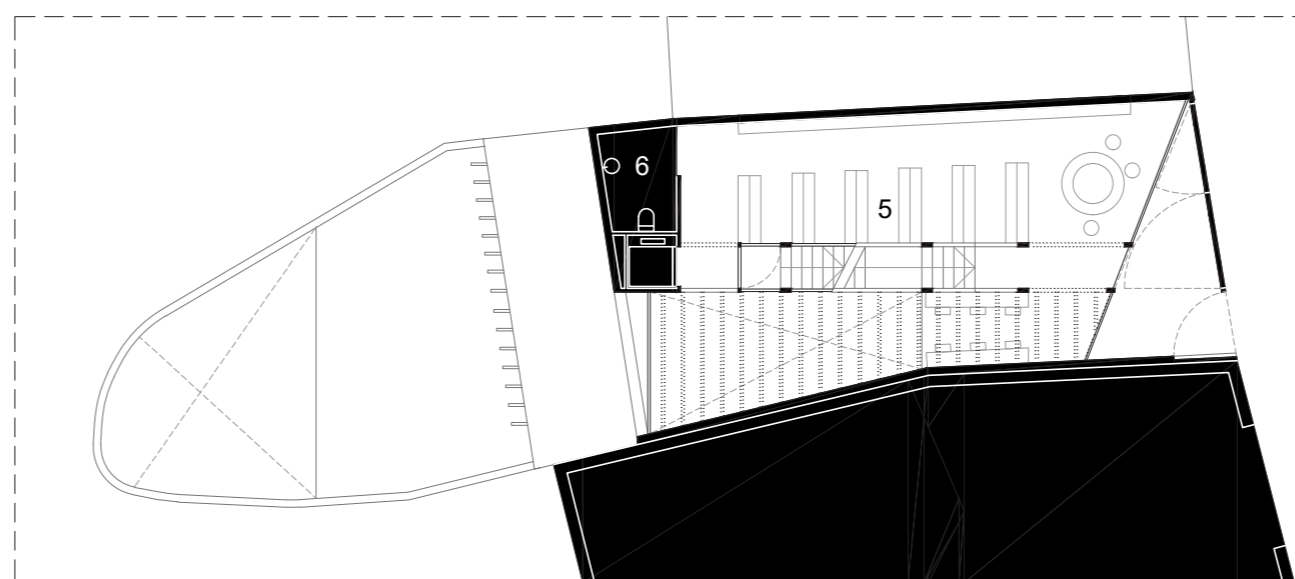




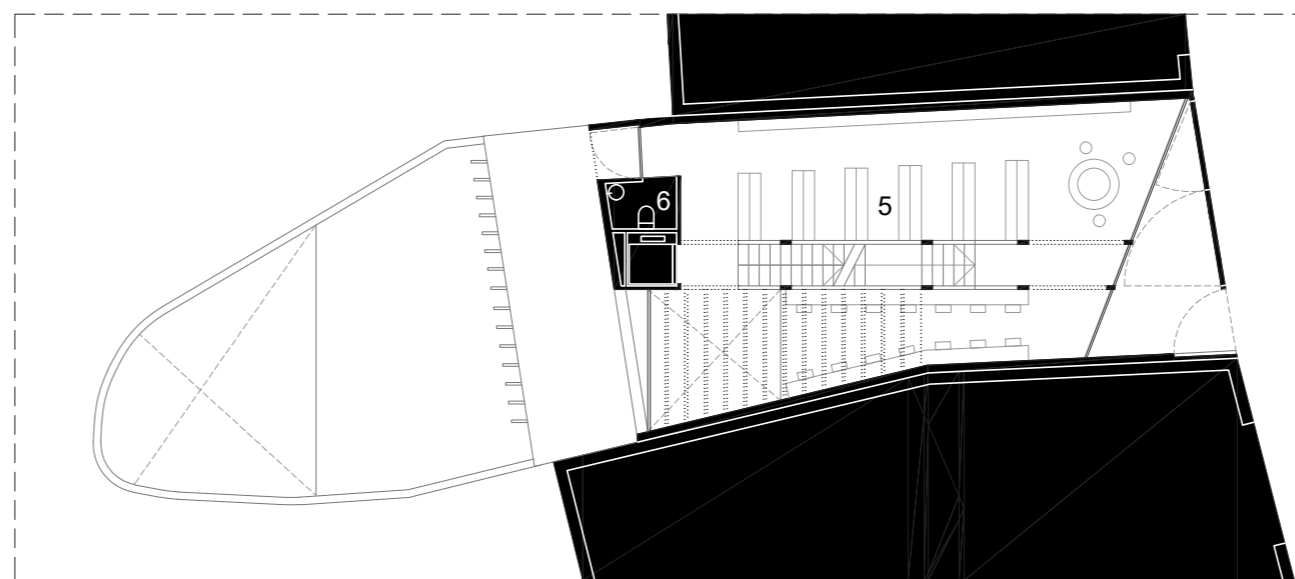
More Light
Mariusz Stawarski

UMBRA 1

CONCURSO DE PROYECTOS, CON INTERVENCIÓN DE JURADO, A NIVEL DE ANTEPROYECTO, PARA LA ADJUDICACIÓN DE LA REDACCIÓN DEL PROYECTO BÁSICO Y DE EJECUCIÓN Y ESTUDIO DE SEGURIDAD Y SALUD, DIRECCIÓN DE OBRAS, DIRECCIÓN Y COORDINACIÓN DE SEGURIDAD Y SALUD, PARA LA CONSTRUCCIÓN DEL EDIFICIO DESTINADO A BIBLIOTECA MUNICIPAL EN CALLE IGLESIA N.º 1 DE NERJA.



PLANTA 2
E 1/200



PLANTA 1
E 1/200

Planta	Zonas	Tipos espacios	Volumenes almacenables	Sup. Útil (m ²)	Sup. Construida por planta (m ²)
PB	Zona de acogida y promoción			100	115
	1	Área de acceso y control		43	
	2	Espacio polivalente		35	
	3	Almacén de espacio polivalente		2	
	4	Espacio de formación / informática		20	
P-1 y P-2	Zona general			23.400	244
	5	Área de información y fondo general	13.000	135	160
	6	Asesor		8	
	7	Área de música e imagen	4.000	28	186,5
P-1	8	Área de diarios y revistas	6.400	66	
	9	Asesor		13	
	10	Área de información y fondo infantil	4.800	66	
P-2	Zona de trabajo interno			16.000	161
	11	Administración y gerencia		20	
	12	Depósito y Archivo general	11.200	80	
	13	Archivo + Consulta Urbanismo	4.800	50	
	14	Almacén logístico + Cuarto postal		9	
15	Asesor		2		
Circulación			42		
Escaleras + vestíbulo			42		
TOTAL Usos Interiores			44200	607	948
Zonas exteriores					
Cubierta	cubierta		50		
P-1	terrace 2		24		
PB	terrace 1		40		
PB	patio acceso		13		
P-2	patio trasero		30		
TOTAL zonas exteriores			157		
TOTAL CONSTRUIDA					805

* Aumento 30 m² SUPERFICIE
En caso de necesidad futura, los huecos pueden forjarse fácilmente sin necesidad de introducir nuevos elementos estructurales primarios (mediante chapa colaborante o vigueta prefabricada)

La Biblioteca HORIZONTAL O cómo organizar un programa característico desde la TRADICIÓN

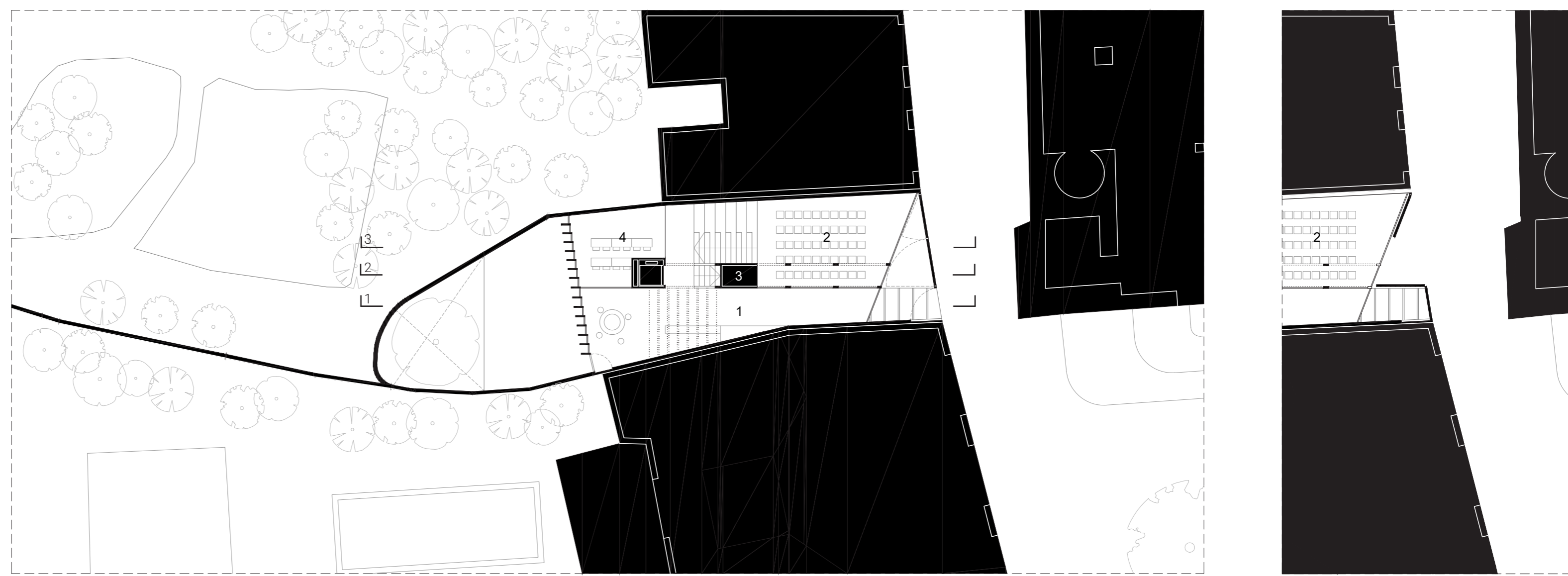
Hoy en día es comúnmente aceptada la imagen de la biblioteca como lugar de encuentro donde el acceso al conocimiento y la cultura se celebra colectivamente. Es por eso que las narrativas contemporáneas sobre este programa suelen girar en torno a lo cultural vs lo social. En este sentido, la propuesta plantea destinar la PB y -1 a los usos más colectivos y sociales, mientras que las 2 plantas superiores albergarían los usos más culturales (consulta general y lectura en sala).

Por esta razón, la PB y -1 se configuran como espacios prácticamente diáfanos conectados de manera generosa entre sí y con la ciudad. Si bien la PB se concibe más para usos formativos (salas polivalentes y formación o informática), la -1 se concibe más para usos lúdicos (infantil, hemeroteca y audiovisuales). En este caso la PB actuaría como una especie de amortiguador entre ésta, más bulliciosa, y las plantas superiores, más tranquilas.

La planta -2, separada de las anteriores y del uso más cotidiano, quedaría relegada a contener los distintos archivos así como los despachos internos de gerencia y administración.

La Biblioteca VERTICAL O cómo organizar una experiencia cultural educativa desde la INNOVACIÓN

La capacidad educativa de la biblioteca se ha vinculado tradicionalmente a su contenido físico, ya sea en el formato tradicional del papel o sus antecesores, o en los nuevos formatos multimedia que, supuestamente, venían a reemplazarlo. La propuesta plantea ampliar este entendimiento mediante la incorporación del continente, la arquitectura de la biblioteca, como agente "capaz" de educar a sus propios usuarios. En este sentido y desde una especificidad cultural mediterránea, el diseño plantea hacer explícitos distintos valores medioambientales, por una parte, e identitarios, por otra, a través de la superposición de 3 maneras de experimentar la biblioteca en vertical -sobre rasante.

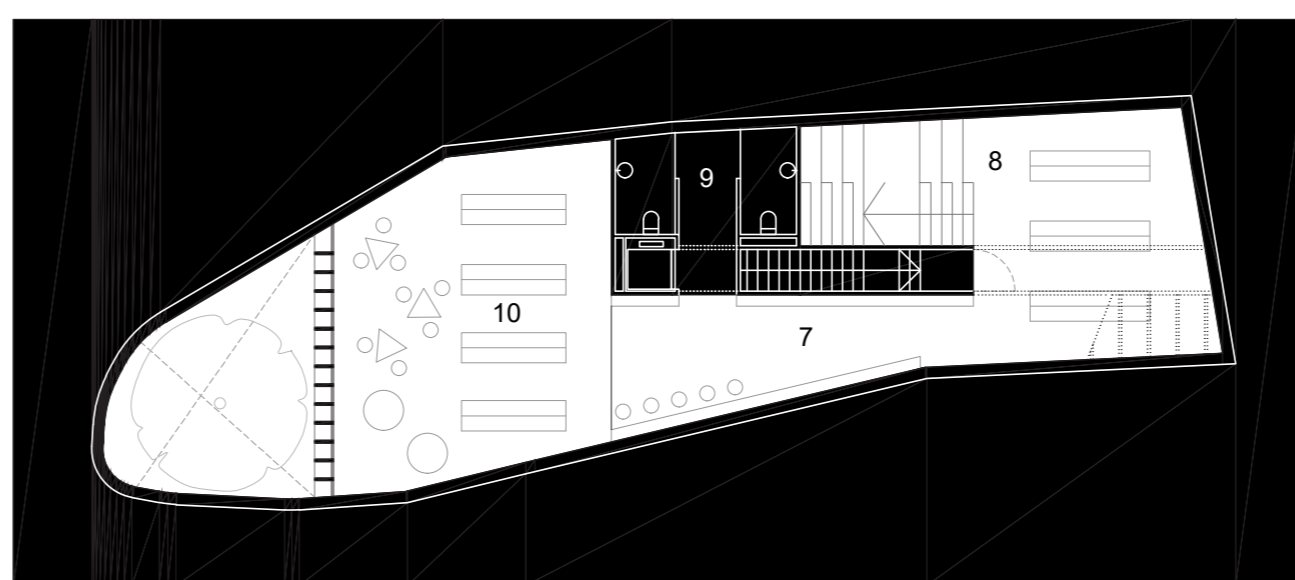


PLANTA BAJA
E 1/200

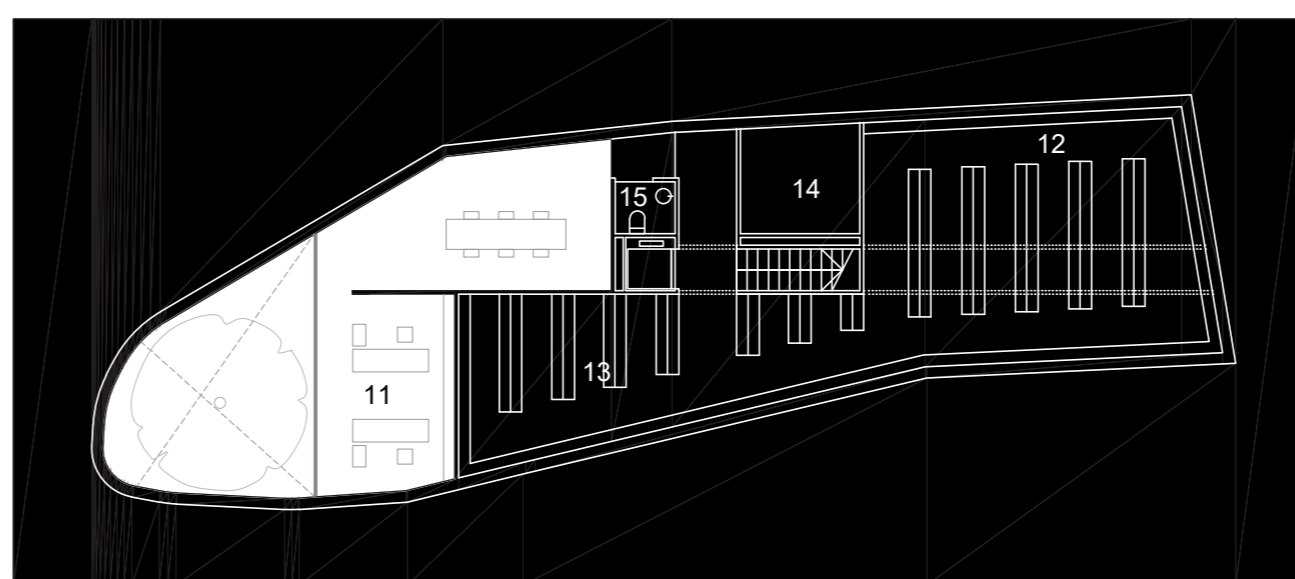
Biblioteca cerrada → Sala polivalente abierta

CTE-SUA
Ascensor, tres aseos y todos los itinerarios son accesibles.

CTE-SI
Un único sector de incendio al ser <2.500 m²
Recorrido de evacuación descendente es menor 9m y ascendente es 6m, por lo que la escalera es NO PROTEGIDA. No obstante, el tramo inferior de la escalera es especialmente protegida e incorpora un VI, para separar el Depósito y Archivo General (local riesgo medio) del resto del edificio.



PLANTA -1
E 1/200



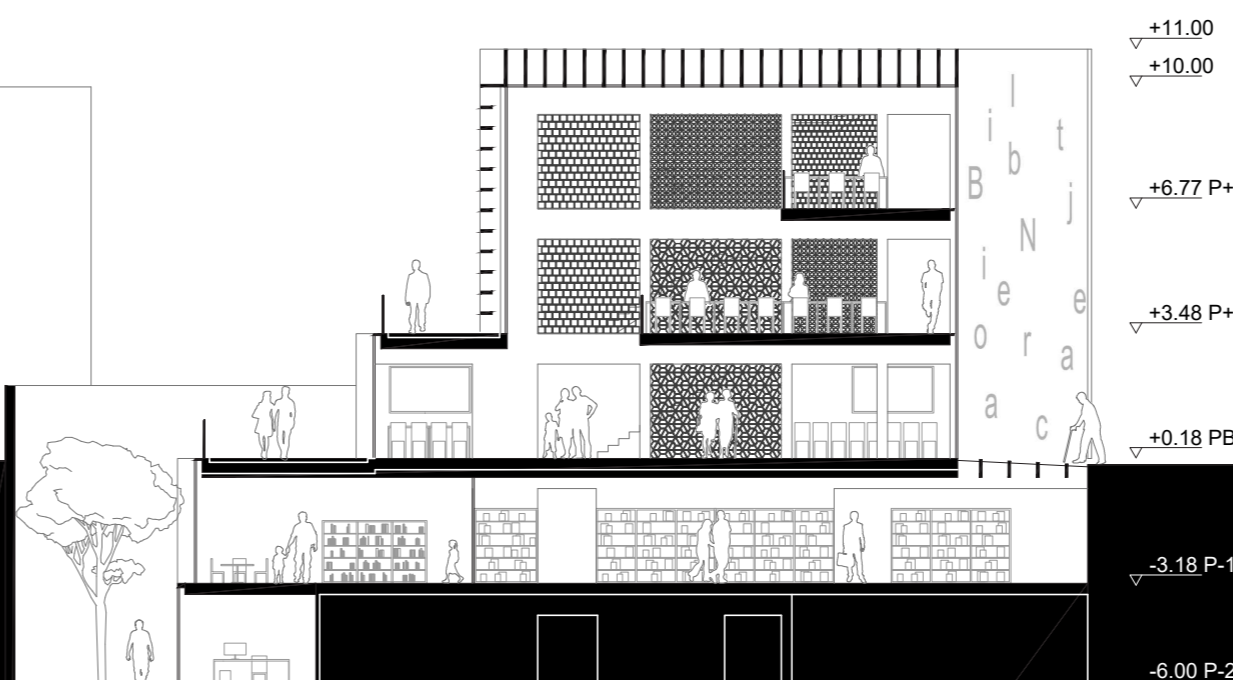
PLANTA -2
E 1/200

Sección longitudinal N-S 1

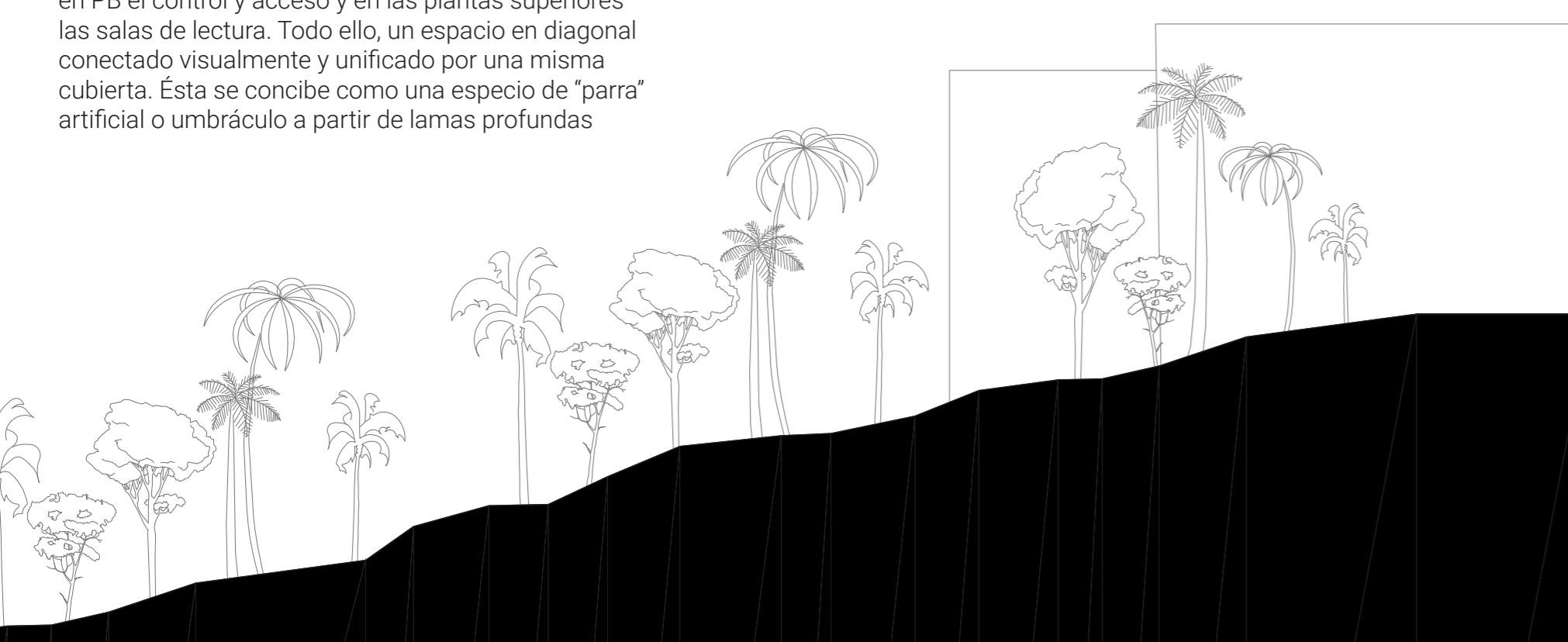
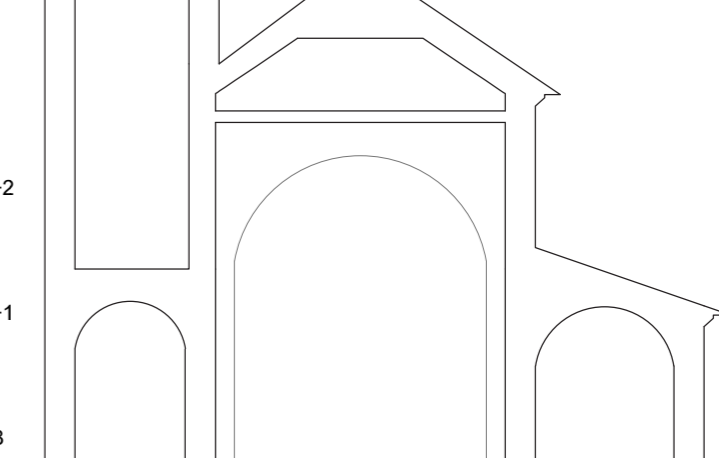
Es el espacio más representativo y monumental. Conecta la Parroquia El Salvador y su plaza con el mar Mediterráneo. El acceso al edificio toma la forma de un gran patio vacío de 3 pisos. Gracias a su forma triangular en planta, éste se percibe desde el acceso como un libro abierto de 10m de altura cuando la biblioteca está abierta. Cuando está cerrada, es una tapia blanca inmaculada; aunque ésta puede romperse para incorporar el patio a la calle de la Iglesia, a modo de ensanchamiento, cuando la sala polivalente está en funcionamiento.

Una vez dentro, el espacio longitudinal se divide en tres partes, cada una de distinta altura, albergando en PB el control y acceso y en las plantas superiores las salas de lectura. Todo ello, un espacio en diagonal conectado visualmente y unificado por una misma cubierta. Ésta se concibe como una especie de "parra" artificial o umbráculo a partir de lamas profundas

dispuestas estrictamente en sentido N-S y que amortiguan la incidencia solar a la vez que permiten la entrada de una luz difusa idónea para la lectura. Esta cubierta no sólo dota de un sentido de unicidad e identidad al edificio sino que se convierte en el gran regulador climático del mismo. Construye una gran sombra en verano a la vez que gestiona la circulación de los vientos dominantes, permitiendo la incidencia solar en invierno y su calentamiento pasivo. En definitiva, sigue la lógica del confort adaptativo tan característico, por otra parte, del clima mediterráneo a la vez que refuerza, mediante su imagen familiar, cierto sentido de pertenencia.



SECCIÓN 1
E 1/200



U M B R A 2

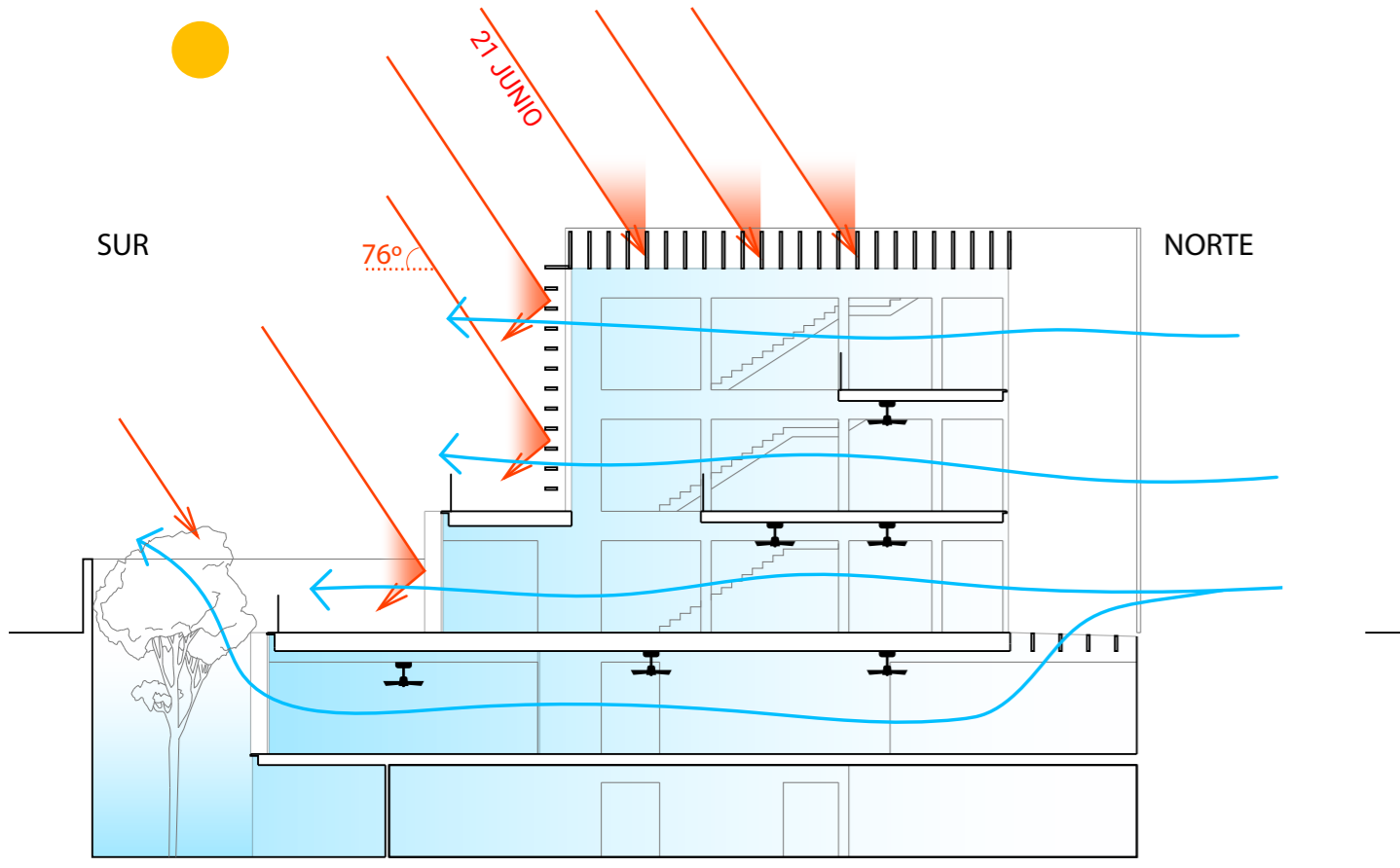
CONCURSO DE PROYECTOS, CON INTERVENCIÓN DE JURADO, A NIVEL DE ANTEPROYECTO, PARA LA ADJUDICACIÓN DE LA REDACCIÓN DEL PROYECTO BÁSICO Y DE EJECUCIÓN Y ESTUDIO DE SEGURIDAD Y SALUD, DIRECCIÓN DE OBRAS, DIRECCIÓN Y COORDINACIÓN DE SEGURIDAD Y SALUD, PARA LA CONSTRUCCIÓN DEL EDIFICIO DESTINADO A BIBLIOTECA MUNICIPAL EN CALLE IGLESIA N.º 1 DE NERJA.



Leopoldo García Ramón

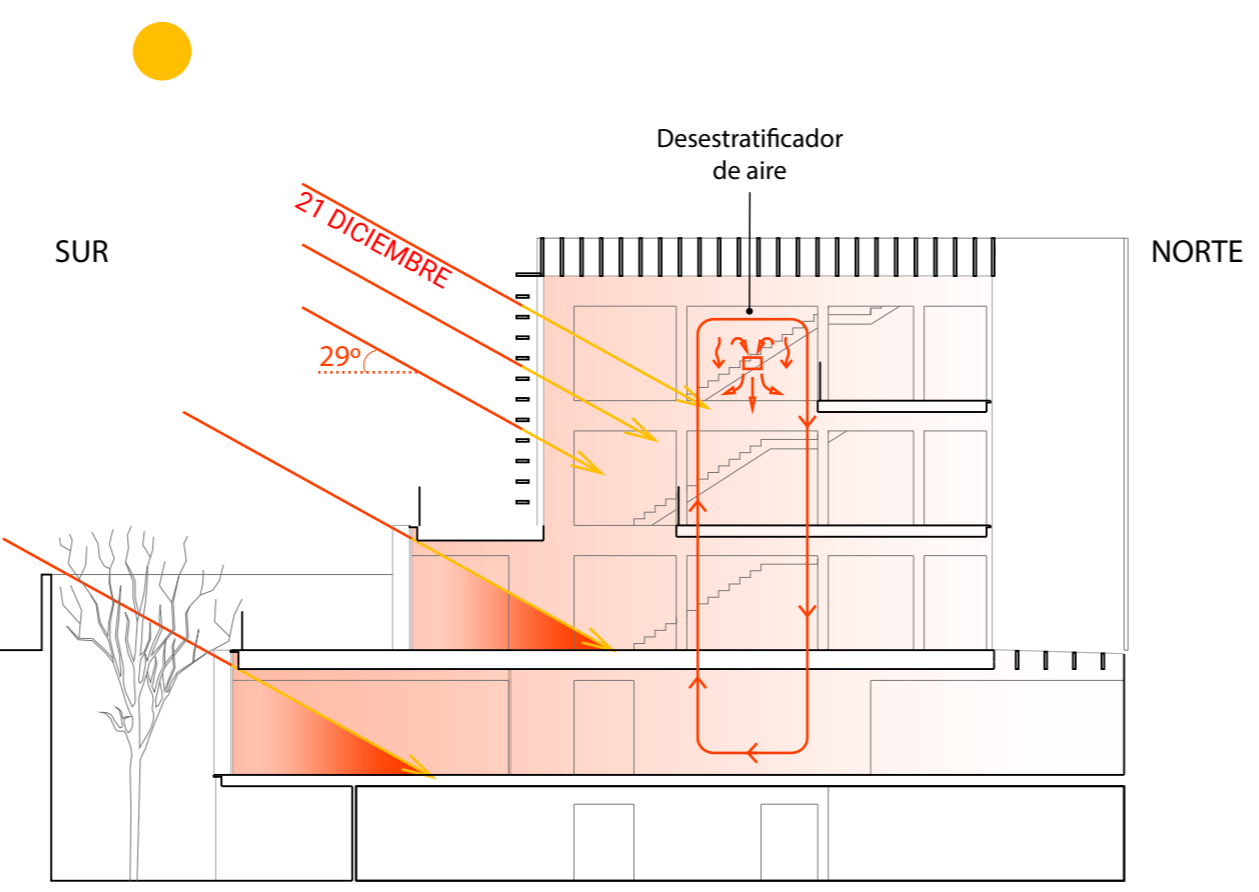


Valley House
Mount Fuji Architects Studio



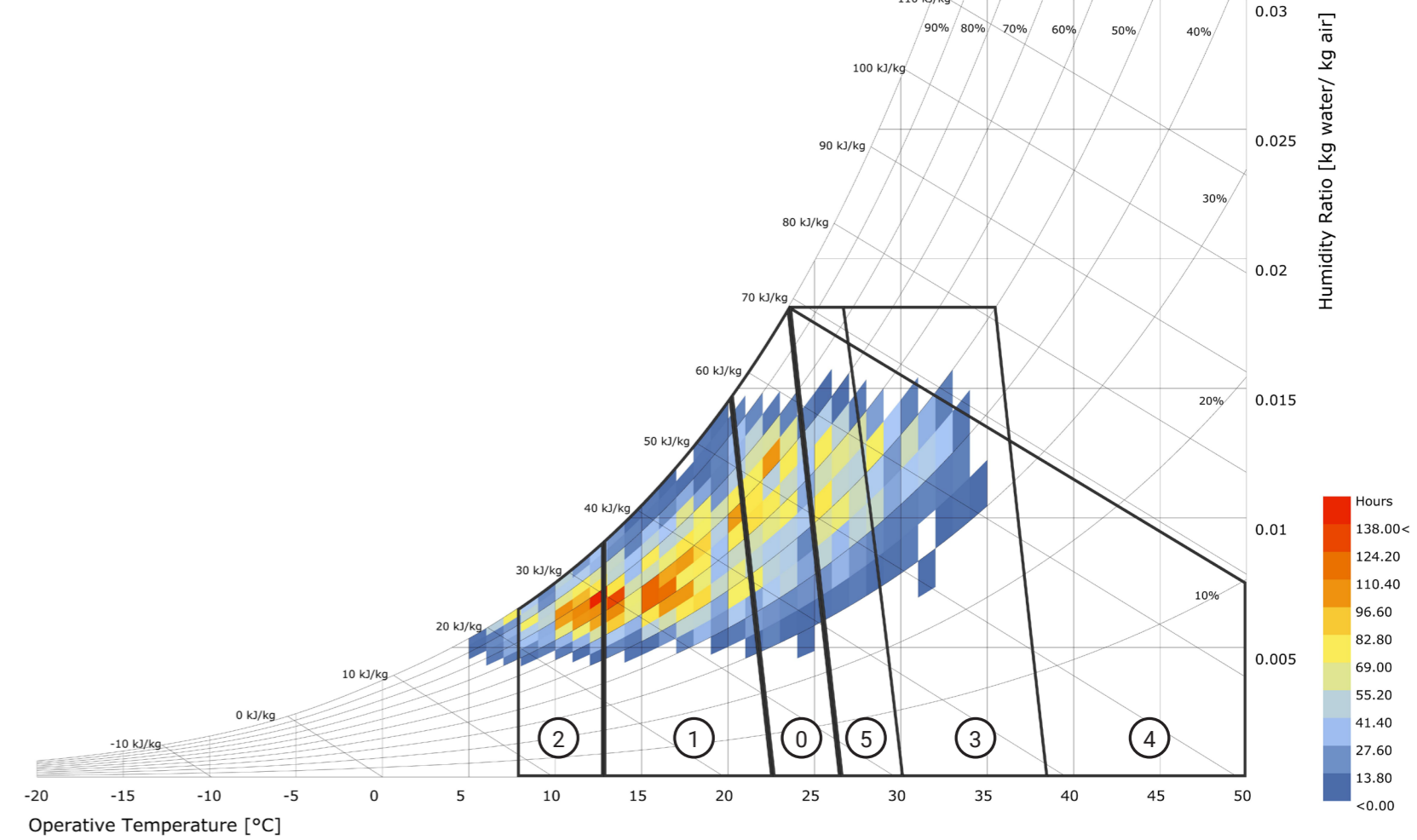
REFRIGERACIÓN (VERANO)

- Ventilación cruzada ③ ④ ⑤
- Ventiladores de techo
- Evaporación vegetal



CALEFACCIÓN (INVIERNO)

- Aislamiento en ventanas y muros
- Inercia térmica ① ②
- Efecto invernadero en patio vacío



ESTRATEGIAS PASIVAS APLICADAS
= 85% DEL AÑO CON CONFORT ADAPTATIVO (SIN NECESIDAD DE SISTEMAS ACTIVOS)

Sección longitudinal N-S 3

Es el espacio más representativo y monumental. Conecta la Parroquia El Salvador y su plaza con el mar Mediterráneo. El acceso al edificio toma la forma de un gran patio vacío de 3 pisos. Gracias a su forma triangular en planta, éste se percibe desde el acceso como un libro abierto de 10m de altura cuando la biblioteca está abierta. Cuando está cerrada, es una tapia blanca immaculada, aunque ésta puede romperse para incorporar el patio a la calle de la Iglesia, a modo de ensanchamiento, cuando la sala polivalente está en funcionamiento.

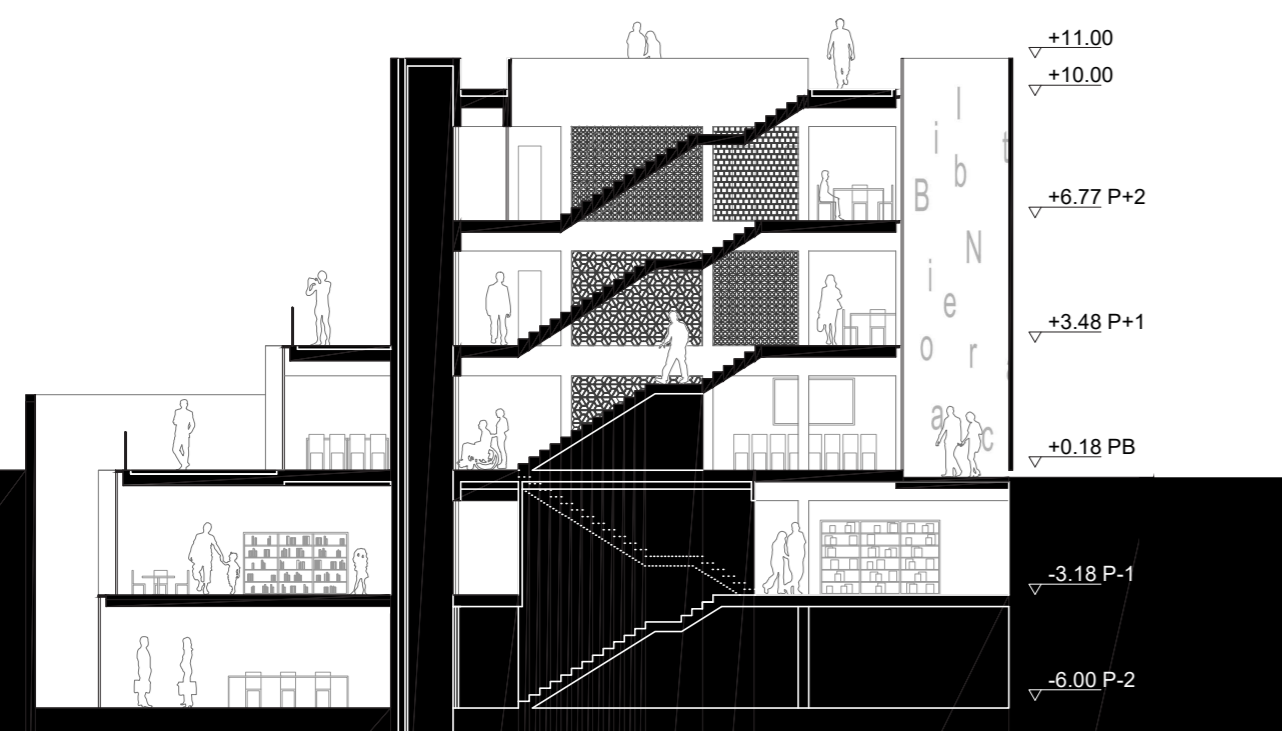
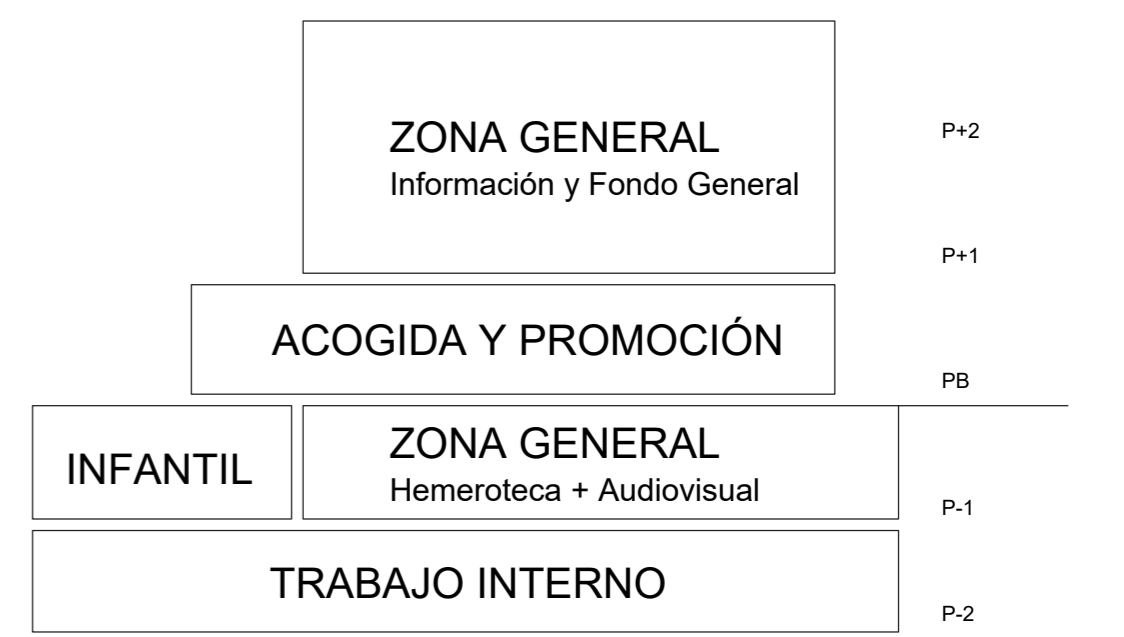
Una vez dentro, el espacio longitudinal se divide en tres partes, cada una de distinta altura, albergando en PB el control y acceso y en las plantas superiores las salas de lectura. Todo ello, un espacio en diagonal conectado visualmente y unificado por una misma cubierta. Ésta se concibe como una especie de "parra" artificial o umbráculo a partir de lamas profundas dispuestas estrictamente en sentido N-S y que amortiguan la incidencia solar a la vez que permiten la entrada de una luz difusa idónea para la lectura. Esta cubierta no sólo dota de un sentido de unicidad e identidad al edificio sino que se convierte en el gran regulador climático del mismo. Construye una gran sombra en verano a la vez que gestiona la circulación de los vientos dominantes, permitiendo la incidencia solar en invierno y su calentamiento pasivo. En definitiva, sigue la lógica del confort adaptativo tan característico, por otra parte, del clima mediterráneo a la vez que refuerza, mediante su imagen familiar, cierto sentido de pertenencia.

En cubierta toma la forma de terraza accesible con maravillosas vistas al mar para celebrar usos más informales y representativos.

Sección longitudinal N-S 2

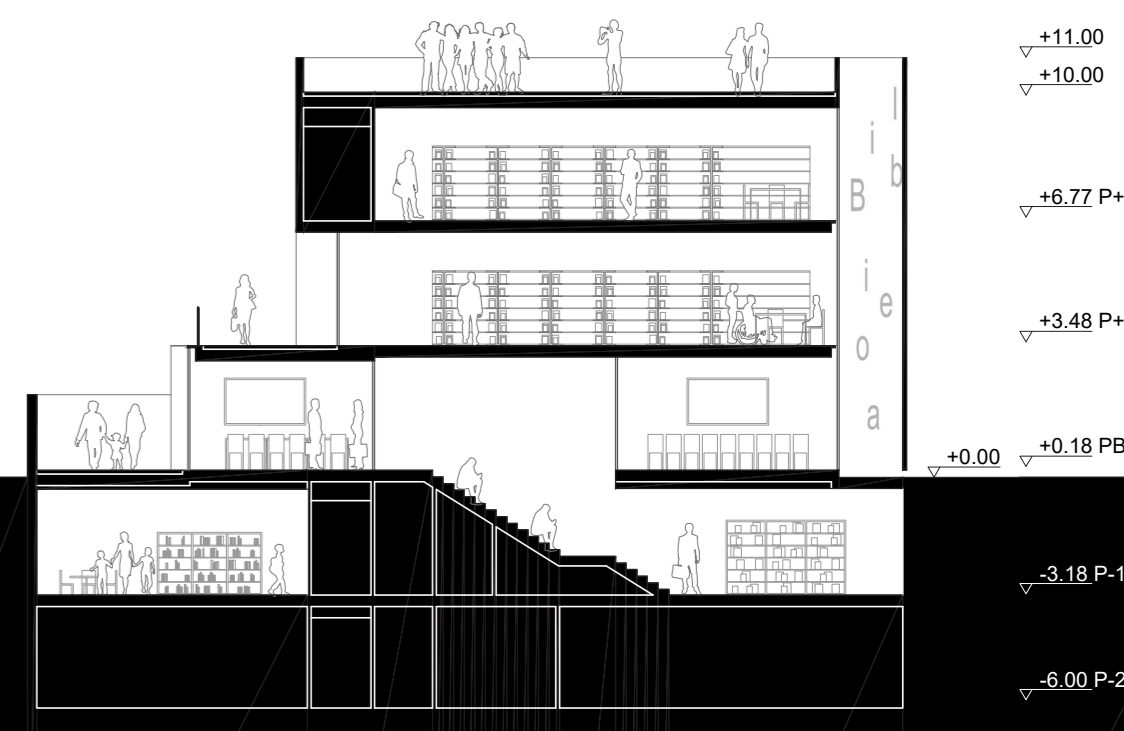
Es el espacio de circulación. Las pequeñas dimensiones del edificio no sólo permiten, desde un punto de vista normativo, que la escalera esté abierta sino que ésta, en su desarrollo, atraviese casi la totalidad del fondo edificable. Esto, unido a su posición estratégica central, permite que la escalera, más allá de su destino obvio, se convierta en un lugar intermedio y articulador entre los distintos usos de la biblioteca. Además y más importante aún, evita la molesta aparición de puertas para compartimentar el espacio. La intimidad y la privacidad se consiguen de manera natural por la organización del programa respecto a ella.

Construye en el eje E-O, así, una secuencia continua y natural de espacios conectados pero, a la vez, independientes. Alude, así, a las características imágenes "sin puertas" de la casa mediterránea - retratadas magníficamente por nuestros fotógrafos y pintores- en donde la visión, la luz y el aire (entendido también como ventilación y temperatura) fluyen en una magnífica gradación entre el interior y el exterior.



SECCIÓN 2
E 1/200

EN DEFINITIVA, ESTA SUPERPOSICIÓN DE SECCIONES Y EXPERIENCIAS INTERIORES PERMITE HACER EXPLÍCITOS VALORES IDENTITARIOS DE LA CULTURA MEDITERRÁNEA, EN PARTICULAR, Y DE LA CONCIENTIZACIÓN EN MATERIA DE SOSTENIBILIDAD, EN GENERAL. LA PROPUESTA PRETENDE, ASÍ, UTILIZAR LA PROPIA ARQUITECTURA COMO MÁQUINA EDUCATIVA, HACIÉNDOLA PARTE FUNDAMENTAL DEL RECORRIDO FORMATIVO DE LOS FUTUROS USUARIOS.



SECCIÓN 3
E 1/200